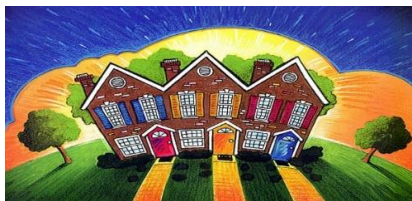


Dubbelt boende



När du flyttar in på ett särskilt boende och får dubbla kostnader på grund av att lägenhet ej hunnits sägas upp eller att eget hus finns kvar har du möjligheten att ansöka om dubbelt Boende.

För att kunna ansöka om dubbelt boende behöver du även lämna inkomstuppgifter. Har du inte redan lämnat in blanketten så kan du göra det samtidigt som du ansöker om dubbelt boende.

Vid avgiftsberäkning kan Åre kommun ta hänsyn till dubbla boendekostnader under maximalt tre månader.

Det som då kan komma att reduceras är avgiften för omvårdnad, service och trygghetslarm.

Hyran och maten betalas alltid.

Det kan också finnas en möjlighet att få ekonomiskt bistånd från individ- och familjeomsorgen vilket man kan ansöka om hos socialkontoret/individ och familjeomsorg.

Om den dubbla kostnaden upphör före tre månader ska detta meddelas till avgiftshandläggaren!

.....

Sändes till:

Åre kommun
Avgiftshandläggaren
Socialkontoret
Box 201
837 22 Järpen

Önskar att hänsyn tas till dubbla boendekostnader vid avgiftsberäkningen.

Namn	Personnummer
Utdelningsadress	
Postnummer och postort	
Ange tid för dubbelt boende och din ursprungliga hyreskostnad	